

# Journée


# Bleue

SA 27/06/26



## PROGRAMME

(Actualisé au 15/05/2026)

Le pictogramme  renvoie à la page 6 au point indiqué.

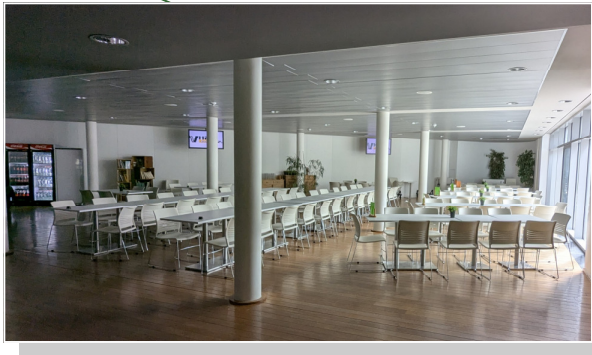
## 11.45 - Accueil (→ p 6. A et F.)

Accueil et apéritif musical. Artiste en live : Velvet Blue.



## 12.30 - Diner-rencontre (Restaurant)

Diner sandwiches et rencontre conviviale avec trois assureurs partenaires et un courtier qui évoqueront leur métier, histoire de voir l'autre côté du miroir.



- Allianz sera représentée par Alexandra Mostade
- Athora sera représentée par Kevin Jacoby
- NN sera représentée par Damien Wasterlain
- Guillaume Brosteau, courtier IARD sera aussi de la partie.

## De 13.30 à 15.15 - Ateliers thématiques (Salles 1 à 3)

Sessions d'ateliers financiers donnés par nos trois assureurs présents. Les sujets peuvent évoluer en fonction de l'actualité.

### 13.30 - Session 1

Salle 1 : NN – Thématique des pensions

Salle 2 : Athora – Les différences entre branches d'assurance, avec un focus sur la branche 26

Salle 3 : Allianz – Rendement + et les sicav à échéances



SALLES

1 = Concertation  
2 = Dialogue  
3 = Citoyenneté


## De 14.00 à 16.30 - Ateliers en continu


Vidéos de maisons de gestion (Auditoire)

Rencontres personnelles (sur rdv) avec :

 Maître Jadoul, notaire (→ p 6. B.) (Rotonde 1)

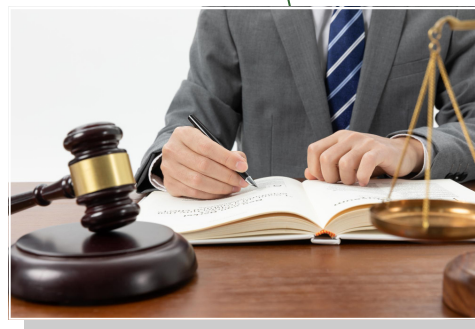
Maître Lefèvre, avocat (Rotonde 2)

 Guillaume Brosteau, courtier (→ p 6. B.) (Hall)

 Captations vidéos pour les membres Trioforum (sur rdv) (→ p 6. D.) (Parking)

 Stands associatifs (→ p. 6. C.) (Petit hall)

 Jeux en bois (→ p. 6. E.) (Halls et extérieur suivant météo)



## 14.15 - Pause café (Hall)

Café, thé, infusions, jus, biscuits, etc.

## 14.30 - Session 2

Salle 1 : NN – Long life income (produit à rente viagère)

Salle 2 : Athora – Épargne-pension et à long terme

Salle 3 : Allianz – La branche 23, née sous X

## 15.15 - Pause café (Hall)

Café, thé, infusions, jus, biscuits, etc.



## 15.30 - Conférence (Auditoire)

### La taxe sur les plus-values

Présentation, actualisation et avantages de l'assurance-vie dans ce cadre.

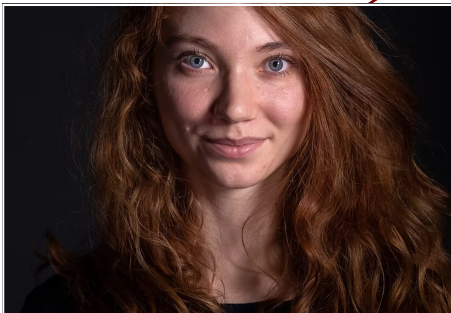
Conférence donnée par Maître Grégory Homans, du cabinet Dekeyser et associés, qui restera disponible pour vos questions jusqu'à +/- 17.00 / 17.30.



## 15.15 - Pause café (Hall)

Café, thé, infusions, jus, biscuits, etc.

## 16.30 - En simultané



### Pour les clients Ligne Bleue (Restaurant)

Goûter-concert en trois parties, dont un quizz musical animé par Omyl.

### Pour les membres Trioforum (Auditoire)

Assemblée générale animée par Bernard Poncé, animateur du Trioforum et Maître Laurent Arnauts du cabinet Watt Legal.





## 18.15 : Apéritif en close-up

Séance apéritive avec Olivier Adams, magicien et mentaliste, qui nous fera découvrir au gré des tables son don pour le close-up.

## 18.45 : Souper-buffet

La convivialité sera de mise puisqu'Olivier Adams poursuivra ses exercices déconcertants pour le plaisir de tous.

## 20.00 : Concert

Guitares classiques par le Duo Cosnefroy-Miralles.



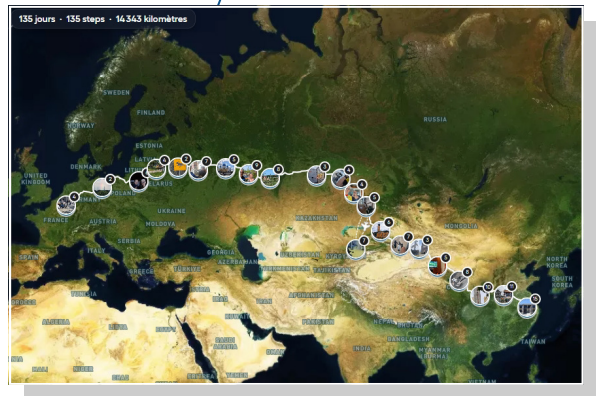
En collaboration avec



# Et pour quelques détails en plus...

## A. Une animation supplémentaire ?

Il nous est possible de programmer à 10.00 une projection du documentaire Bike2Shanghaï, récit du voyage de Claude Brouir en vélo électro-solaire. Seriez-vous intéressé ? Faites-le nous savoir ([info@lignebleue.biz](mailto:info@lignebleue.biz)). Sujet du mail : 27/06 – B2S.



## B. Ateliers - rencontres

La présence d'un notaire doit encore être confirmée. Le courtier IARD évoquera avec vous des sujets qui concernent les assurances non-vie (auto, incendie, vie privée, etc.).

## C. Stands associatifs

Vous êtes artiste, artisan, membre d'une association, etc. et vous désirez faire connaître vos activités ? Nous mettons gratuitement un espace à votre disposition ! Si la chose vous intéresse, faites-le nous savoir ([info@lignebleue.biz](mailto:info@lignebleue.biz)). Sujet du mail : 27/06 – Assos.

## D. Captations vidéo Trioforum

Elles se feront soit dans un camping-car sur le parking, soit dans une salle dédiée, suivant les disponibilités.

## E. Jeux en bois surdimensionnés

En fonction de l'espace disponible, des jeux en bois surdimensionnés seront à votre disposition. Règles faciles, amusement garanti.

## F. Ressources humaines

La mise en place de l'ensemble de la manifestation et l'accueil des participants demandera des ressources humaines. Si vous souhaitez nous donner un coup de main (d'avance, merci !), faites-le nous savoir par mail à l'adresse [info@lignebleue.biz](mailto:info@lignebleue.biz). Sujet du mail : 27/06 – RH.